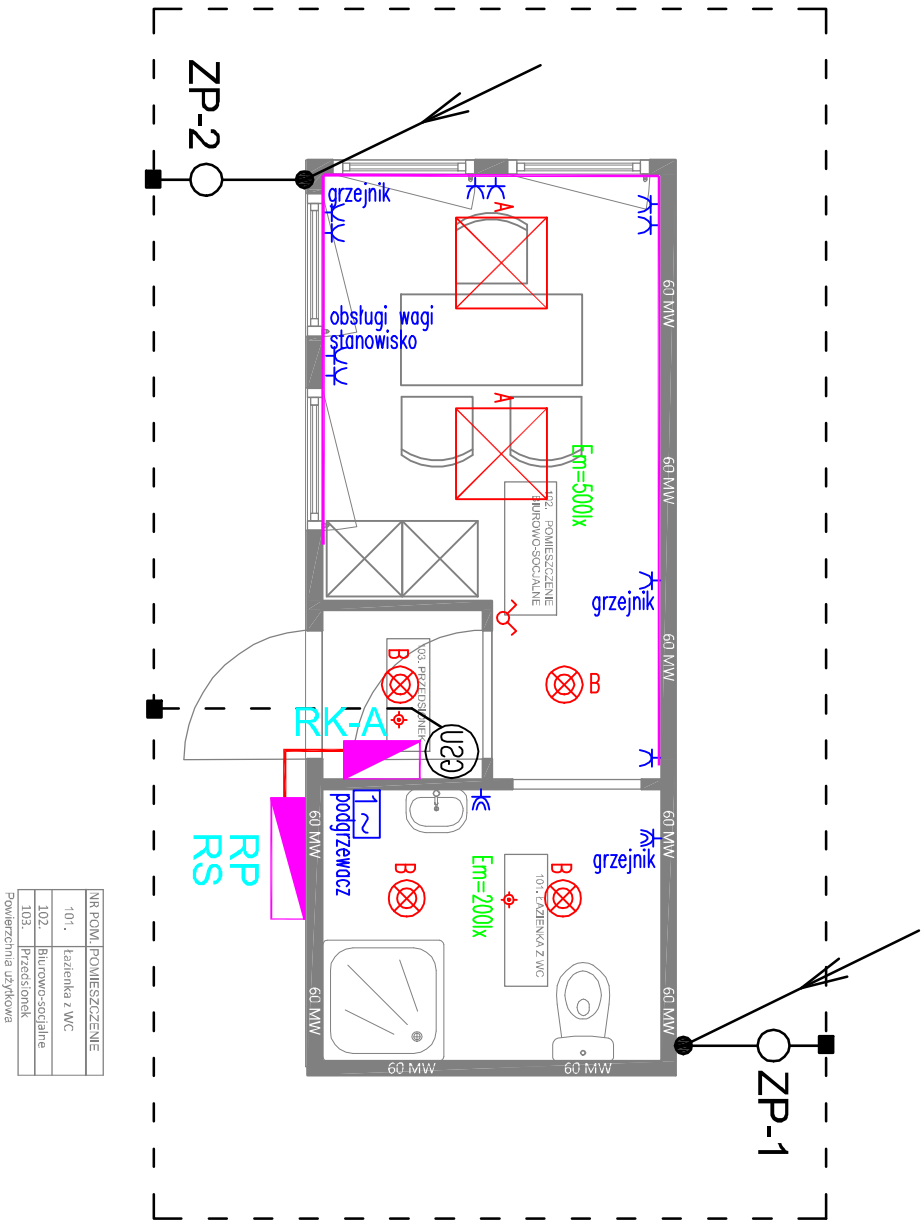


PLAN INSTALACJI ELEKTRYCZNYCH
KONTENER SOCIALNO – BIUROWY




Legenda

- RK-A** rozdzielnica kontenera biurowo-socjalnego
- A** oprawa LED, nastropowa, np. typu: LED 48W PRM 3000K
- B** oprawa LED, nastropowa np. typu: LED 18W 3000K IP54
- B** wyłącznik 1-bieg.
- B** wyłącznik serijny
- B** nastropowa czujka ruchu 360st.
- B** gniazdo 1-fazowe, p/t
- B** gniazdo 1-fazowe szczelne, p/t
- B** puszka przyłączeniowa
- B** kabl instalacyjny PCV dwuprzewodowy
- B** główna szyna uziemiająca
- B** uziom otokowy – taśma FeZn 30x4mm układana 1m od budynku na głębokości min. 0,5m
- B** przewód odprowadzający – słup stalowy
- B** złącze probiercze – połączenie skręcone przewodu odprowadzającego (słupa stalowego) z uziemieniem w puszcze chodnikowej.
- B** połączenie spawane, izolować antykorozyjnie.

UWAGI:

- Instalacje elektryczne dostarczane wraz kontenerem zgodnie z proj.
- Ochroną przed porażeniem prądem elektrycznym – samoczynne wyłączenie zasilania.
- Instalacja odbiorcza w układzie sieciowym TN-S.
- Wszystkie oprawy oświetleniowe, łączniki, gniazda wykłowe i przyłącza widocznie oznaczyć numerem obwodu zasilającego.
- Instalacje elektryczne w kontenerach wykonać jako podłynkowe.
- Wszystkie prace wykonać zgodnie z zasadami i przepisami BHP.
- Podstawowym uziomem dla budynku jest uziom otokowy.
- Stalową konstrukcję kontenera oraz stalowe pokrycie dachu wykorzystać jako naturalny zwód odgromowy jeżeli grubość blachy jest większa niż 0,5mm.
- Stalową konstrukcję połączyć w złączu probierczym z uziomem.
- Złącza probiercze zobudować w puszcze chodnikowej.
- Rezystancja uziemienia mniejsza niż 5 Ohm.
- Przed przystąpieniem do wykonania instalacji odgromowej wykonać trasowanie, ewentualne kolizje z innymi instalacjami rozwiązać w trakcie realizacji.

CODEX 				Biuro Rzeczoznawstwa i Ekonomii Środowiska CODEX Sądowski i Wspólnicy Spółka Jawna 63-000 Środa Wlkp., ul. Saebury 9 tel.: +48 61 622 91 20 fax: +48 61 622 91 21 www.codex.pl			
Kod: 001				Szkolenie zawodowe			
Nazwa: Gmina Długosiodło, ul. T. Kościuszki, 2, 07-210 Długosiodło				Projekt budowlany			
Przebieg: Budowa punktu selektywnego zbierania odpadów komunalnych dla Gminy Długosiodło				Instalacje elektryczne			
Tytuł: Plan instalacji elektrycznych - kontener biurowo - socjalny				E-02			
Autor: mgr inż. Matuszowski		Sprawdził: mgr inż. Łukasz Matuszowski		Data: 1.10.2018		Sygnatura: 2018	
Projektant: mgr inż. Adam Samson		Instalacje elektryczne		WKP/019/PWDE/13		WKP/0175/PWDE/12	
Sprawdził: mgr inż. Łukasz Matuszowski		Instalacje elektryczne		WKP/0175/PWDE/12		WKP/0175/PWDE/12	